

Configuración del Proxy en Microsoft Edge

Importante:

El proxy sólo debe habilitarse para acceder a las bases de datos de la [BECyT](#) suscriptas por la Biblioteca Electrónica de Ciencia y Tecnología de la República Argentina y a la base de datos [JSTOR](#) suscripta por la Biblioteca Central UNSAM.

No es posible navegar por otros sitios utilizando el proxy UNSAM. Se recomienda utilizar un navegador distinto para usar internet, mientras se esté con el proxy en Microsoft Edge.

La configuración del proxy puede activarse/desactivarse desde el navegador las veces que lo necesite.

El *proxy* de la UNSAM únicamente puede habilitarse para acceder a las Bases de Datos de la [BECyT](#) y la base de datos [JSTOR](#) (ver figura 1 y 1.a)



Figura 1



Figura 1.a

Para utilizar estos recursos sólo se debe configurar por única vez el navegador. Para comenzar a abrir la página de la BECyT: <http://www.biblioteca.mincyt.gob.ar> o de JSTOR: <https://www.jstor.org/> e ingresar al menú Herramientas del navegador como muestra la Figura 2:



Figura 2

Seguidamente ingresara Configuración (Figura 3):



Figura 3

Una vez en la pestaña de Configuración del Navegador dirigirse a la caja de búsqueda (identificada con una lupa) y escribir "proxy" (figura 4):

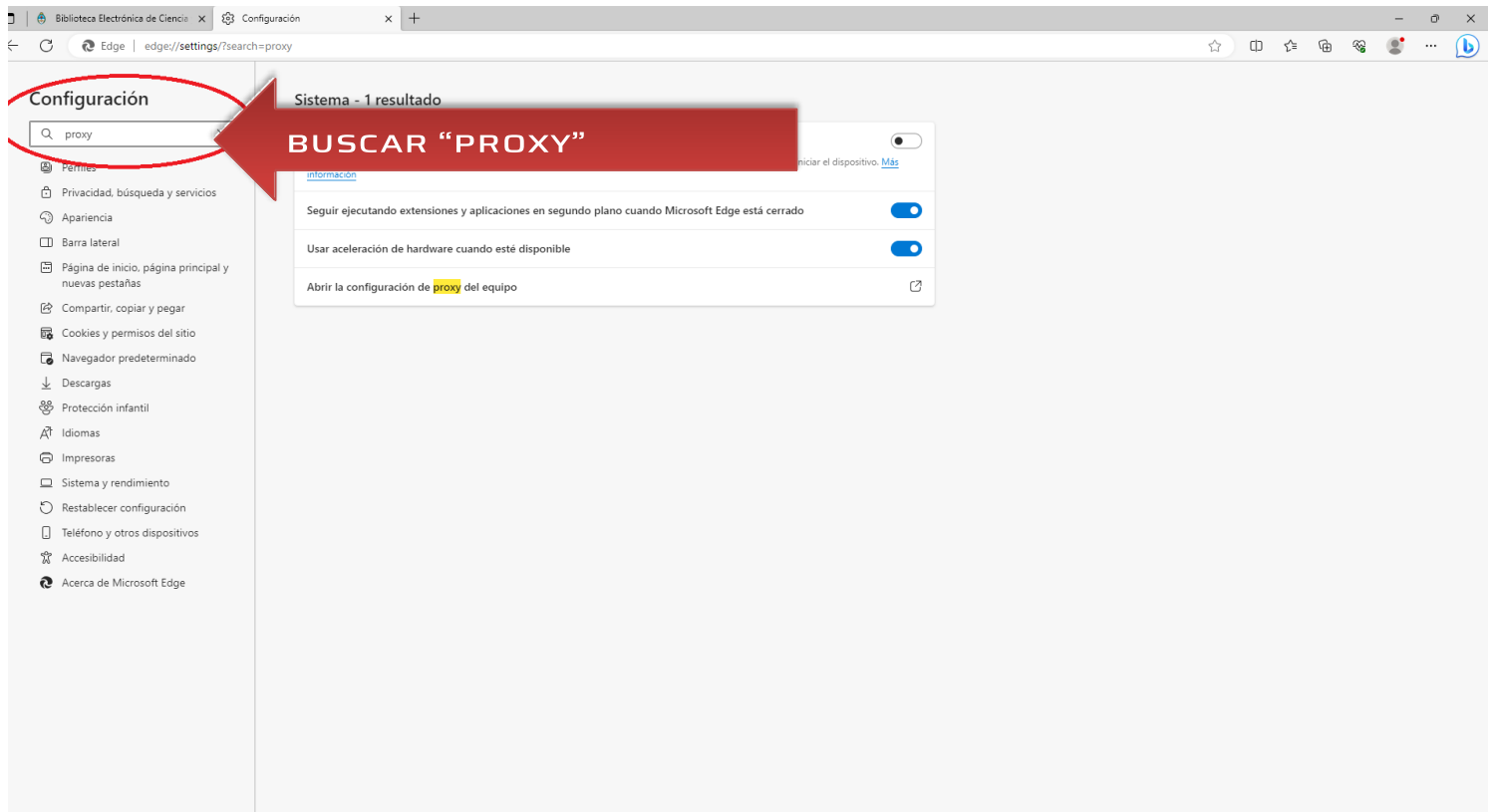


Figura 4

Seleccionar la opción “Abrir la configuración de proxy del equipo” (figura 5):

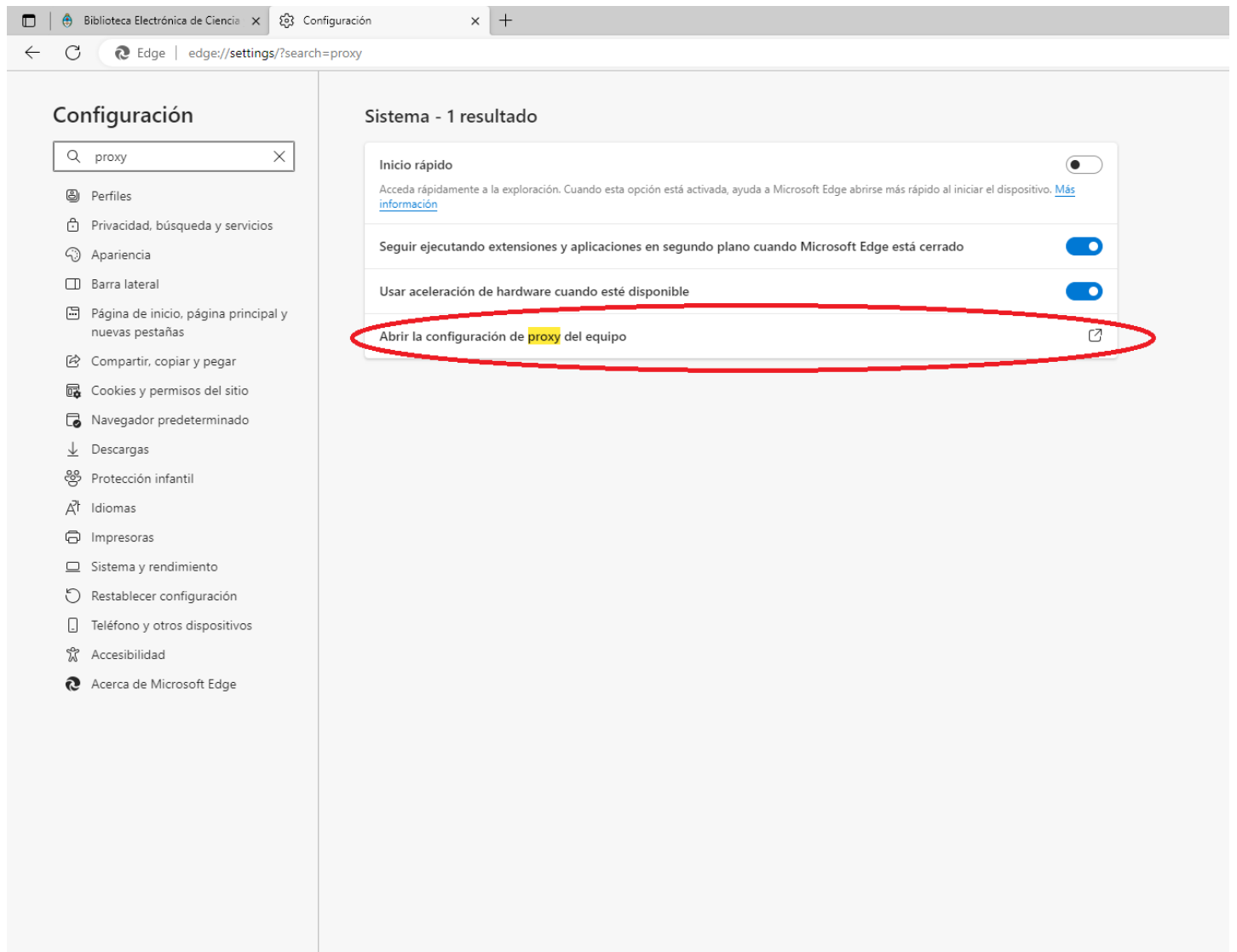


Figura 5

Automáticamente se abrirá la ventana de la figura 6:

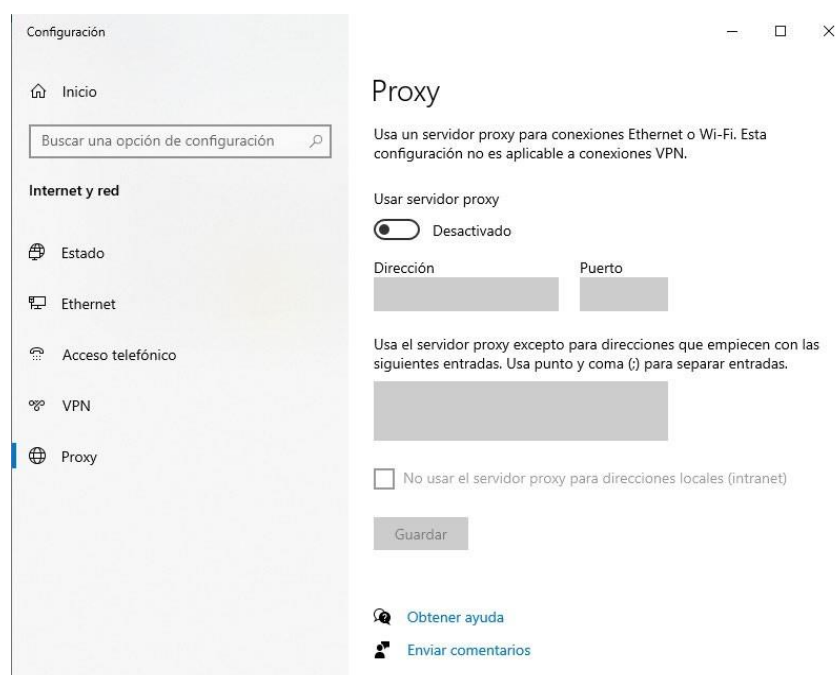


Figura 6

Activar la función “usar servidor proxy” y completar el campo *dirección* y *puerto*, y hacer clic en *guardar* (ver figura 7):

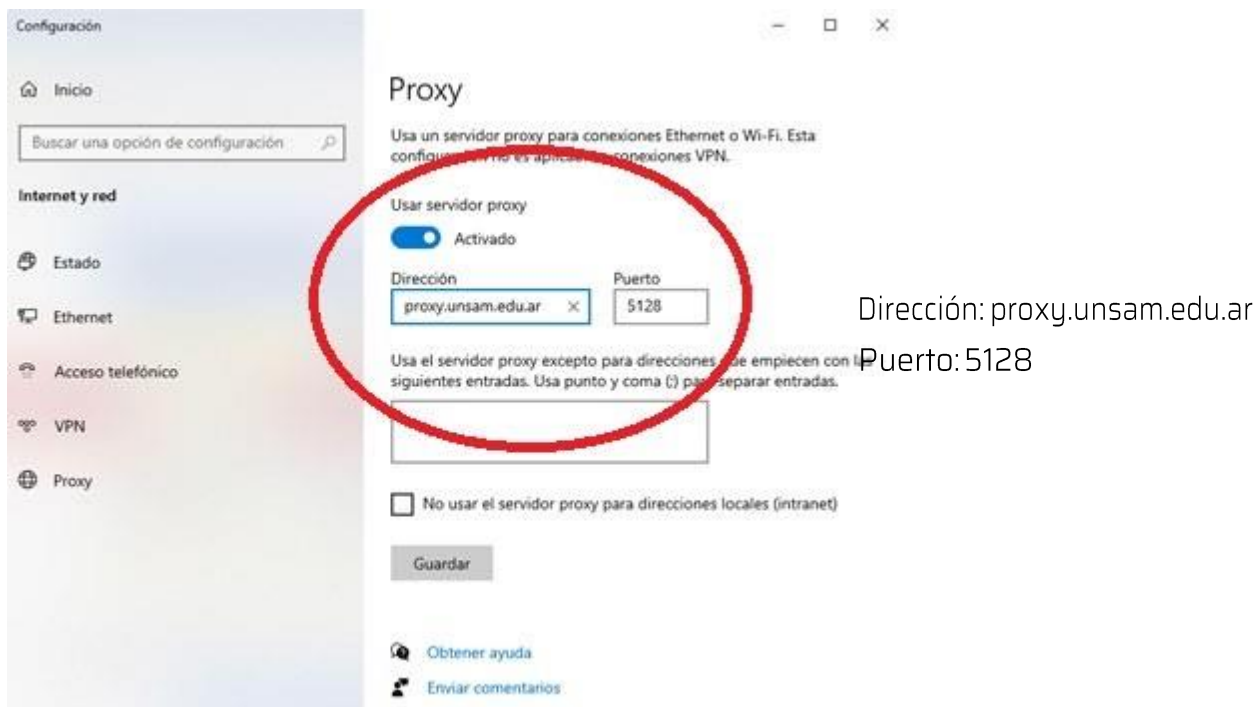


Figura 7

Para comprobar que la configuración funciona correctamente es necesario recargar el navegador, presionando la tecla F5 en el teclado o recargar la página actual. El navegador le pedirá que ingrese su usuario y contraseña para continuar (ver figura 8)



Figura 8

Una vez configurado el proxy, mientras lo está utilizando, su navegación está siendo registrada en los archivos de registro junto a su usuario.

Cuando haya finalizado de utilizar los servicios de la BECyT y/o JSTOR, debe desactivar la función del proxy (ver figura 9):

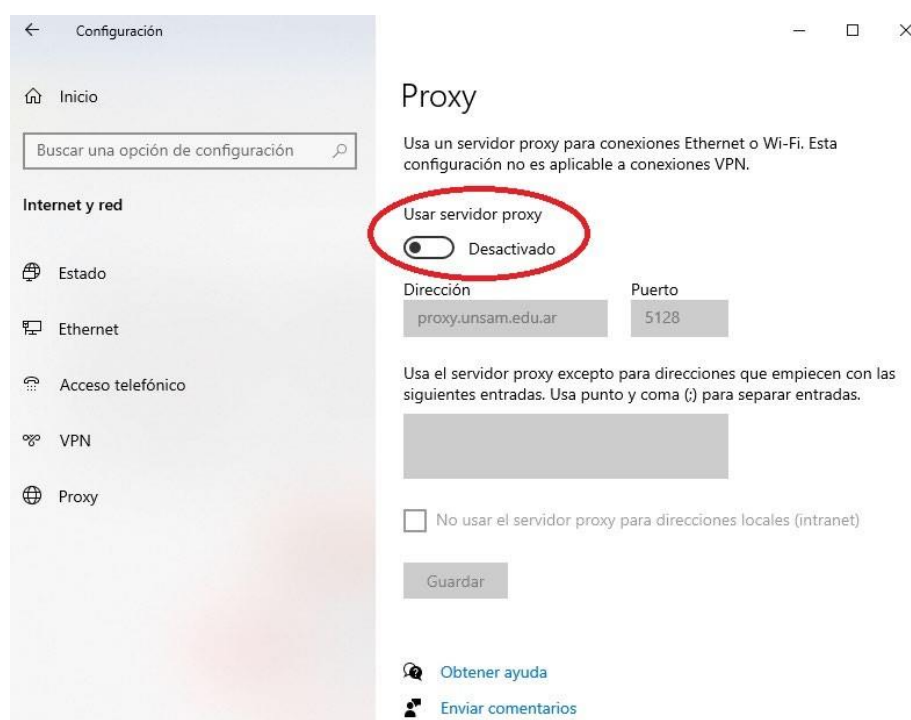


Figura 9

Cuando quiera volver a utilizar recursos electrónicos deberá activar el servidor proxy nuevamente y repetir los pasos para su activación.

Consultas: luis.pastrana@unsam.edu.ar